

# Wi-Fi e Soluções de Rede para Home Office



Neste artigo vamos ver **porque razão a solução empresarial Ubiquiti UniFi é atualmente a solução ideal** para ambientes residenciais onde exista uma exigência muito grande relativamente à qualidade e estabilidade da ligação Internet, e **quais os modelos mais adaptados a esta situação**.

Estamos a referir-nos a **ambientes residenciais com muitos dispositivos conectados**, de entretenimento, smart TV, dispositivos eletrónicos inteligentes no contexto de IoT, camaras , eletrodomésticos e agora escritório em casa "Home Office", quer este seja no mesmo edifício ou no jardim, no caso de moradias .

## O QUE TORNA A GAMA UNIFI ATRATIVA PARA RESIDÊNCIAS?

### 1. RELAÇÃO QUALIDADE PREÇO EXCELENTE

A verdade, é que a Ubiquiti UniFi foi concebida para redes empresariais. Os access point da Ubiquiti ( APs) são muito utilizados em empresas de todos os tamanhos em todos os sectores , escritórios , escolas ,aeroportos , hospitais , hotéis, estádios e outros, **porque apresentam a melhor relação preço- performance do mercado**. Este **custo-benefício torna a Ubiquiti também atrativa para aquelas residências onde há maior exigência de qualidade Wi-Fi**.

Por se tratar de dispositivos empresariais, **suportam um grande número de dispositivos conetados em simultâneo**. Para além deste último aspeto, a Unifi dispõe ainda de um Software de Gestão único, onde é possível controlar e gerir todos os dispositivos conectados ao equipamento: **UniFi Controller**. Este Software é compatível com dispositivos móveis (Android e iOS), através da App Unifi.

### 2. NÚMERO DE DISPOSITIVOS E FACILIDADE DE GESTÃO

### 3. DESIGN MINIMALISTA E APELATIVO

Também a estética dos Access Points UniFi é simplesmente incomparável a qualquer outra solução. Estes, para além de possuírem um **design minimalista e apelativo**, são bastante discretos. Uma vantagem enorme para residências em que o **design é uma exigência**. Nesses casos não adianta usar um equipamento de boa qualidade que não seja visualmente agradável.

## Ubiquiti UniFi AC Access Points e Switches

Os **Ubiquiti UniFi AC Acess Points** têm características potentes e um design industrial atrativo adequado para montagem de parede ou de teto. O seu design minimalista permite que os mesmos passem despercebidos na sua casa.

Os modelos disponíveis incluem o **UAP-AC- LITE , UAP-AC-LR e UAP-AC-IW**.

Os **Ubiquiti Unifi Acess Poin AC Lite** são adaptados para espaços mais pequenos, tendo um menor alcance. Num apartamento normal de 100 m2 , duas unidades poderão ser mais que suficientes para garantir a cobertura com um bom sinal. Como regra um Access Point cobriria uma apartamento deste tipo em 2.4 Ghz, mas podemos ter que usar dois para garantir o nível de sinal de 5 Ghz. Em regra, numa residência temos 10 a 15 dispositivos, mas a tendência é para termos cada vez mais, numa altura em que o conceito de Home Office e Teletrabalho estão a ganhar força. Para espaços de maior dimensão, como é o caso das moradias, o **AC LR** será o mais indicado, tendo um maior alcance e também antenas com ganho em DB. Ambos são dispositivos com a característica Dual Band (2.4GHz e 5GHz). Os **Ubiquiti In-Wall Acess Points** são compactos e utilizam a tecnologia mais recente Wave 2 MU-MIMO , transformando uma ligação Ethernet de parede num ponto de Acesso dual-band 802.11 ac.

Algumas unidades estão também disponíveis em pacotes múltiplos.



- Ubiquiti UniFi AP AC Lite Indoor / Outdoor Access Point ( UAP-AC-Lite)**  
Código : UAP-AC-Lite  
Dual-band simultânea - 2.4 Ghz throughput de 300 Mbps  
5 Ghz thoughtput de 867 Mbps
- Ubiquiti UniFi AP AC LR Indoor Access Point ( UAP-AC-LR)**  
Código : UAP-AC-LR  
Alcance de 183 m - Throughput 2.4 Ghz : 450 Mbps , 5 Ghz : 867 Mbps  
200 + utilizadores concorrentes
- Ubiquiti UniFi AC In-Wall Access Point ( UAP-AC-IW )**  
Código : UAP-AC-IW  
Dual-band 802.11ac -803.3at PoE+-3x10/100/1000 Ethernet Ports  
Throughput 2.4 Ghz : 450 Mbps , 5 Ghz : 867 Mbps

Para além dos APs podem ser utilizados **Switches UniFi**. A vantagem em utilizar todos os equipamentos UniFi nos projectos está na infraestrutura unificada com gestão centralizada através de um único local , no caso o software de gestão Unifi Controller. Desta forma é possível gerir também a infraestrutura cabléada a partir da mesma interface em que já é feita a gestão dos APs na infraestrutura Wi-Fi. **Os APs podem ser conectados através de um switch**, para poderam ser alimentados através do próprio cabo de rede via PoE 802.3af (Power over Ethernet) , ou seja sem haver a necessidade de injectores ou fontes externas . Este mesmo switch também pode ser utilizado para conexões dos demais dispositivos de automação.

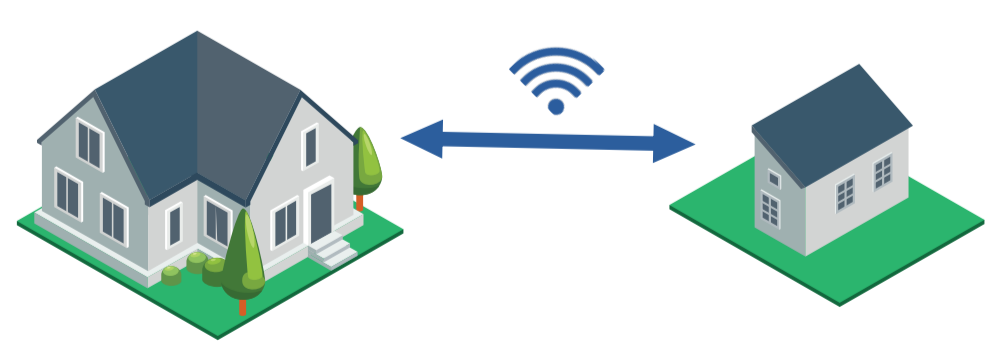
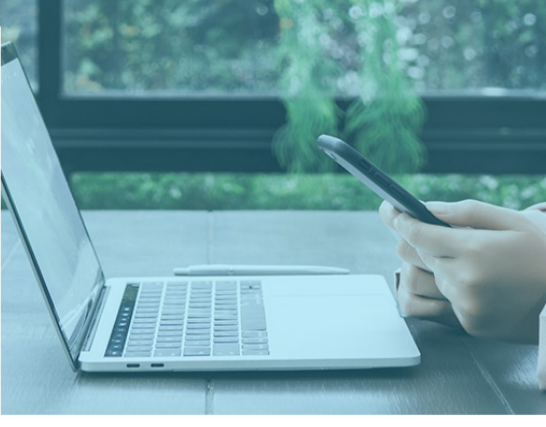
Face às opções dadas para Access Poin, os Switches mais indicados são: **USW- Lite-8-Poe, US-8-60W, US-8-150W e USW- Lite-16-Poe**.



- Ubiquiti UniFi USW-Lite-8-Poe Switch**  
Código : USW-Lite-8-Poe  
Gigabit RJ45 ports incluindo (4) 802.3af/at PoE+ ports
- Ubiquiti UniFi US-8-60W**  
Código : 8-60W  
Capacidade de Switching :16 Gbps  
Forwarding Rate : 11.9 Mbps  
8x Gigabit RJ 45 ports
- Ubiquiti UniFi US-8-150W**  
Código : US-8150 W  
Capacidade de Switching :20 Gbps  
Forwarding Rate : 14.88 Mbps  
8xGigabit RJ 45 Ports
- Ubiquiti UniFi USW- Lite-16-Poe**  
Código : USW- Lite-16-Poe  
(16) Gigabit RJ45 ports including (8) 802.3at PoE+  
60W power supply

## HOME GARDEN OFFICE, QUAIS AS SOLUÇÕES?

No caso de uma moradia e de um escritório no jardim é preciso estender a conectividade de internet da casa para o edifício anexo exterior ou garagem. **A Ubiquiti é ideal no caso de precisar de ter que montar um escritório no edifício exterior sem reduzir a performance internet**.



Primeiro tem que conetar a internet existente ao edifício principal A à sua estação e depois ligar ao edifício B com as duas **LBE -5 AC -Gen2** . Uma vez estabelecida a ligação pode ligar o **UAP-AC-Lite** para difundir o sinal de WiFi e internet para o edifício 2.

Esta antena tem baixo custo, fácil instalação, alinhamento e configuração. Trabalha a 5GHz e existe também a possibilidade de funcionamento como Access Point. Normalmente são para ser utilizadas em situações onde não é necessário muito throughput. Este tipo de dispositivo pode, de igual forma, ser controlado pelo **Software Unifi Controller**.



- Ubiquiti UniFi LBE -5 AC - Gen2**  
Código : LBE-5AC-Gen2  
Supports 10/100/1000 connections and passive PoE.
- Ubiquiti UniFi AP AC Lite Indoor / Outdoor Access Point ( UAP-AC-Lite)**  
Código : UAP-AC-Lite  
Dual-band simultânea - 2.4 Ghz throughput de 300 Mbps  
5 Ghz thoughtput de 867 Mbps

Desta maneira, ficam expostas as soluções Ubiquiti para Home Office e Home Garden Office, um conceito que tem ganho cada vez mais evidência. Quer trabalhar em casa como se tivesse no escritório, tendo a melhor conexão de rede possível? Contacte-nos através de [info@minitel.pt](mailto:info@minitel.pt) ou através do nosso contacto telefónico: **213810900**, para que o possamos ajudar.